

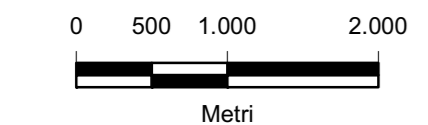
## Progetto di rete ecologica della Regione Marche (R.E.M.)

Coordinatore generale Prof. Edoardo Biondi  
Coordinatore per le province di Ascoli Piceno e Macerata: Prof. Andrea Catorci

## CARTA DELLA VEGETAZIONE (FITOSOCIOLOGICA)

FOGLIO 315 - FERMO

SCALA 1:50.000

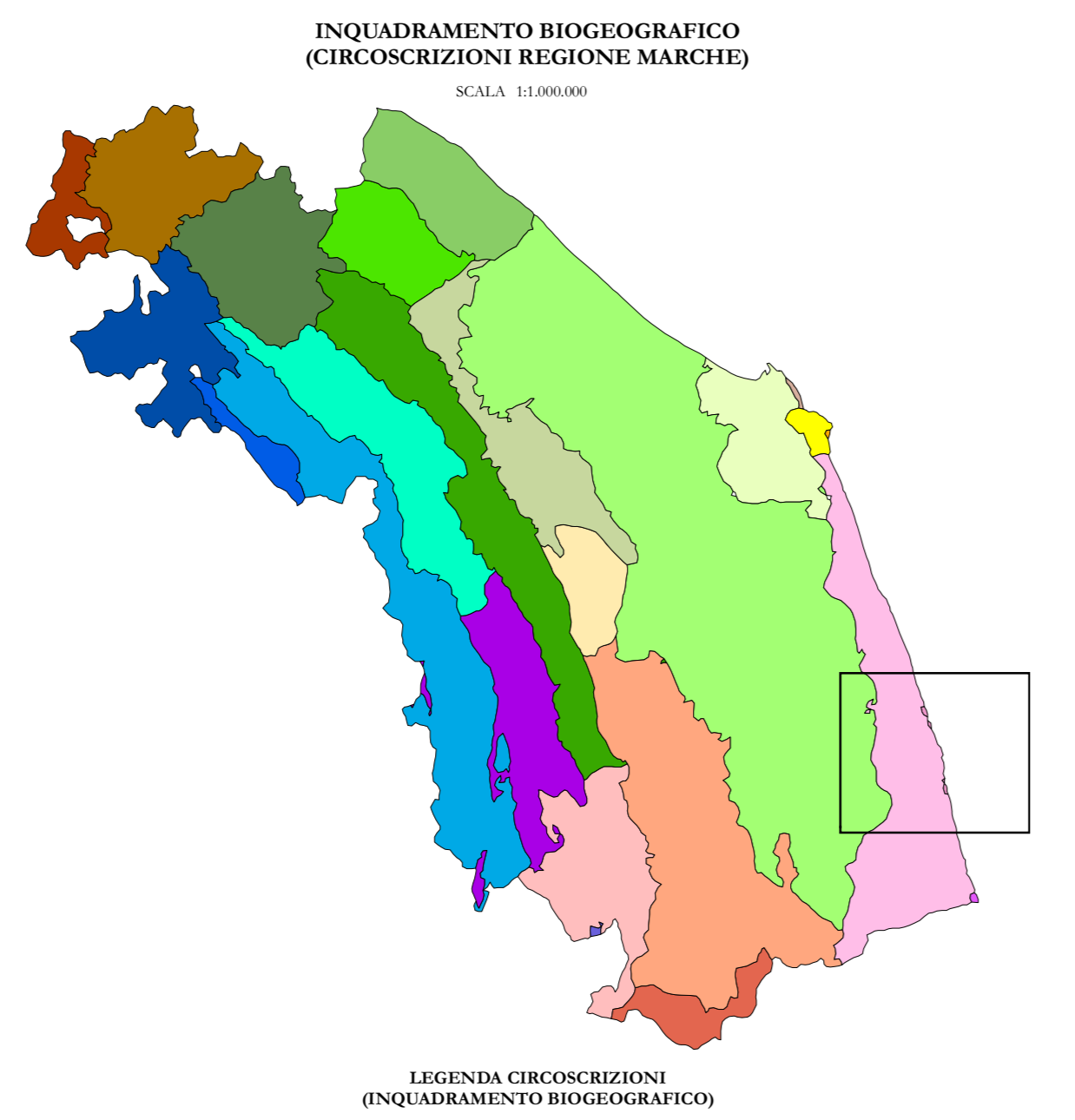


SISTEMA DI RIFERIMENTO: GAUSS-BOAGA FUSO EST

**AUTORI:**  
CATORCI Andrea  
GATTI Renata  
FOGLIA Monica  
VITANZI Alessandra

Rilevamenti cartografici eseguiti negli anni: 2005-2006

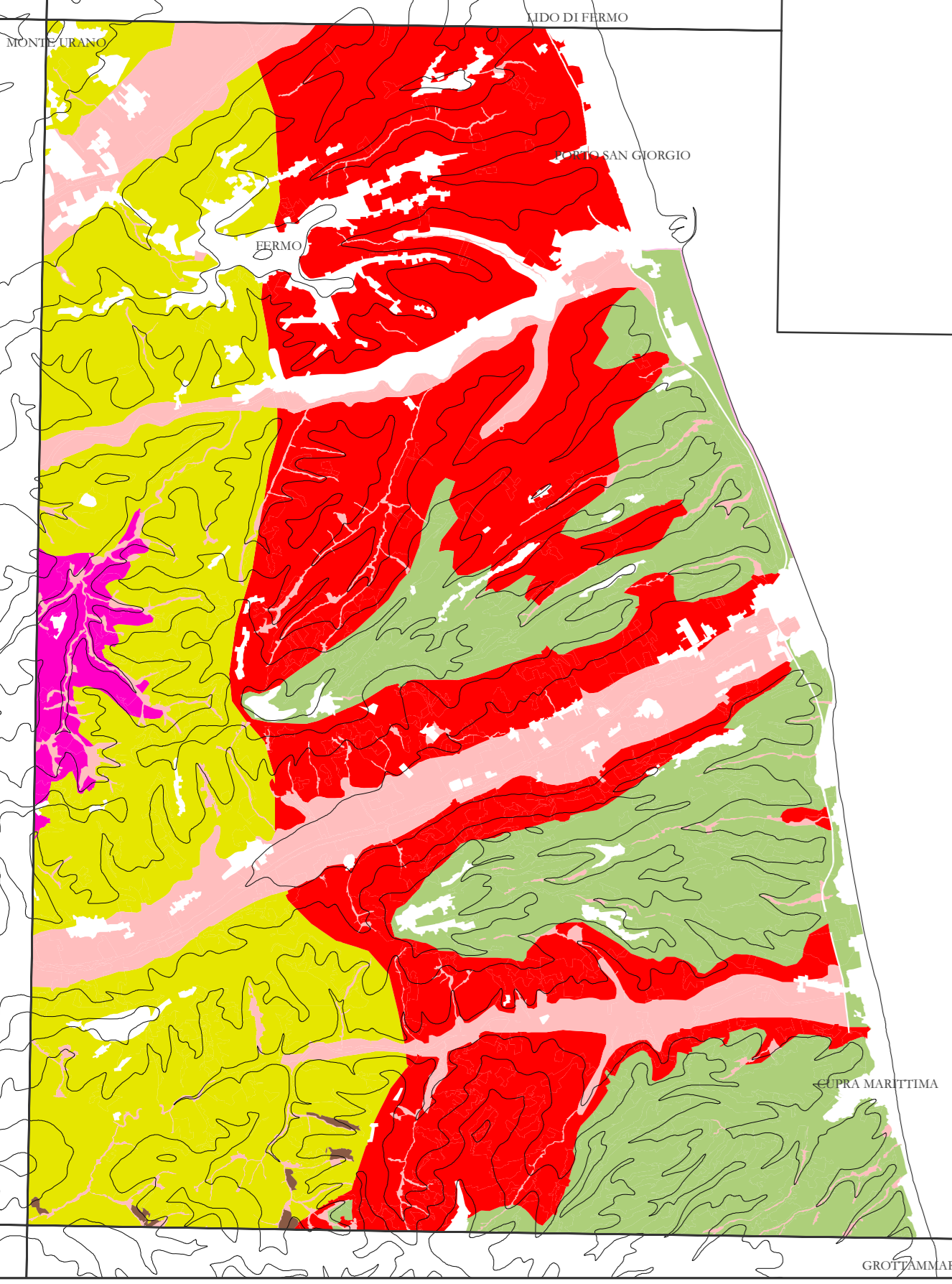
COORDINATE VERTICI	
GAUSS-BOAGA FUSO EST	
VERTICI	N E
NO	4764091 2410281
NE	4764091 2439131
SO	4760391 2410281
SE	4760391 2439131



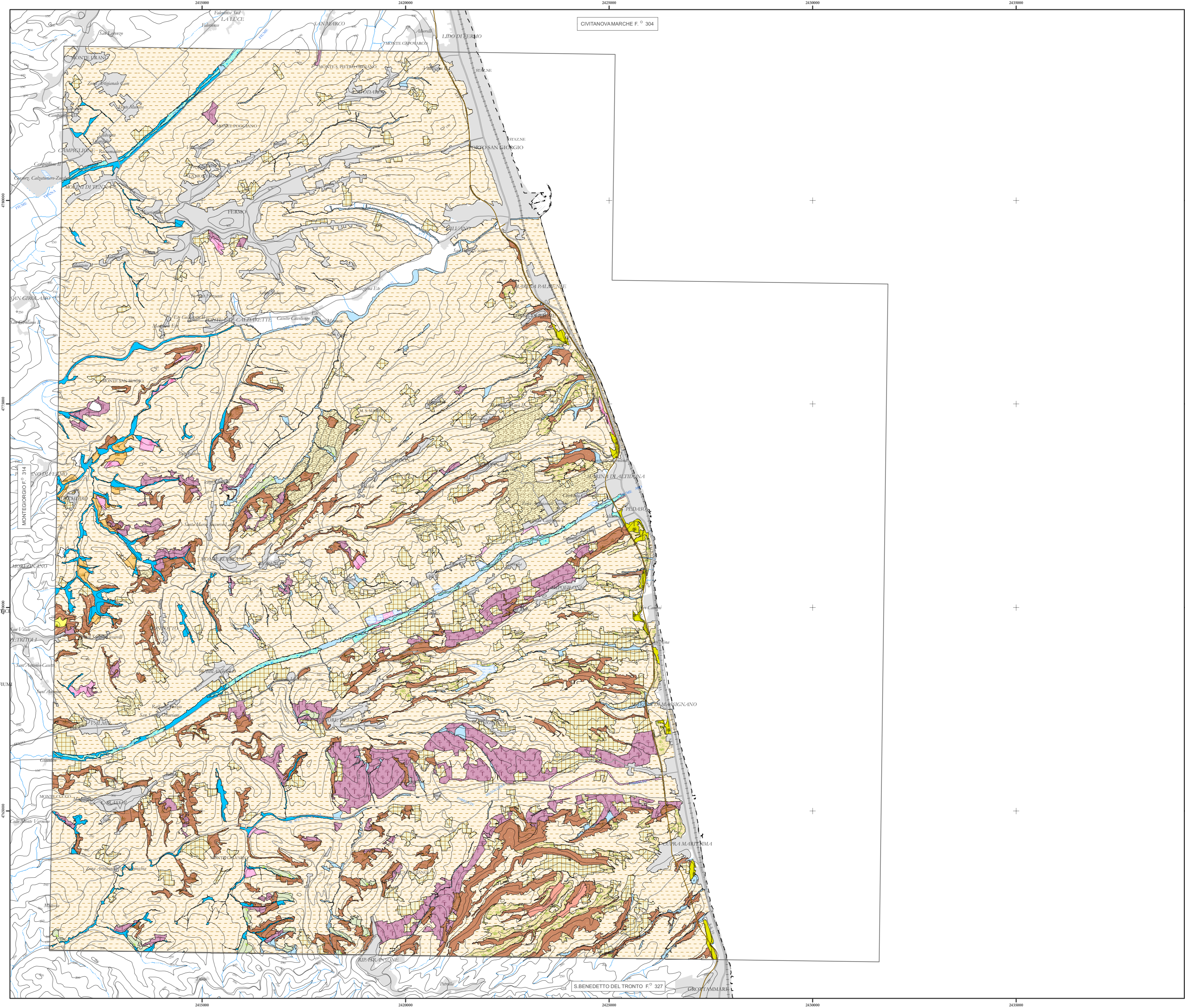
- LEGENDA CIRCOSCRIZIONI (INQUADRAMENTO BIOGEOGRAFICO)**
- MARCHIGIANA
  - UMBRA
  - LAGA MARCHIGIANA
  - DORSALE MARCHIGIANA
  - DORSALE UMBRO MARCHIGIANA
  - CEBRITANO CAMERINENSE
  - PIORICO-FABRIANENSE
  - ALTA VAL MARECCHIA (MONTI AQUILONE E PUMAIOLO)
  - MEDIA VAL MARECCHIA E ALTO MONTEFELTRO (COSTE GRANTIVA DELLA VAL MARECCHIA)
  - MEDIA VALLE DEL FOGLIA E DEL METAURO
  - MONTEFELTRO
  - MASSA TRABARA
  - OSIMANO-ANCONITANA
  - SINIGALLIO-MACERATESE-FERMANA
  - ASCOLANO-SARNANESE
  - CINGOLANA
  - CUPRAMONTANA-SAN LORENZO IN CAMPO
  - BASSA VALLE DEL METAURO E DEL FOGLIA
  - SERRE DI BURANO
  - COLLINE LITORANEE TRA ANCONA E IL MONTE CONERO
  - COLLINE LITORANEE TRA IL MONTE CONERO E NEMANA
  - MONTI CONERO
  - COSTE ALTE DELLE COLLINE PEDASO-GROTTOFAMMARE
  - DIELE COSTE PIANEGGIANTI
  - COLLINE REGANATE-MONTEPRANDONE

### SCHEMA DEGLI ELEMENTI DI PAESAGGIO

SCALA 1:100.000



- LEGENDA ELEMENTI DI PAESAGGIO VEGETALE**
- REGIONE MEDITERRANEA**
- ELEMENTO DI PAESAGGIO VEGETALE DEI SUBSTRATI PELTICO-SABBIOSI DEL PIANO BIOCLIMATICO MESOMEDITERRANEO SUPERIORE
- REGIONE TEMPERATA**
- ELEMENTO DI PAESAGGIO VEGETALE DEI SUBSTRATI SABBICOSI CONGLOMERATI DEL PIANO BIOCLIMATICO MESOMEDITERRANEO SUPERIORE
  - ELEMENTO DI PAESAGGIO VEGETALE DEI CALANCI
  - ELEMENTO DI PAESAGGIO VEGETALE DEI SUBSTRATI PELTICO-ARENACI DEL PIANO BIOCLIMATICO MESOTEMPERATO INFERIORE
  - ELEMENTO DI PAESAGGIO VEGETALE DEI SUBSTRATI PELTICO-SABBIOSI DEL PIANO BIOCLIMATICO MESOTEMPERATO INFERIORE
  - ELEMENTO DI PAESAGGIO VEGETALE DELLE PIANURE ALLUVIONALI ATTUALI E RECENTI DELLE ASTE FLUVIALI
  - ELEMENTO DI PAESAGGIO VEGETALE DELLE FOCE E DEL TRATTO FINALE DEI FIUMI



- LEGENDA CARTA DELLA VEGETAZIONE (FITOSOCIOLOGICA)**
- BOSCHI**
- Bosco di pino d'Aleppo  
Ass. *Coronilla emerosa-Pinetum halepensis* Allegrezza, Biondi & Felici 2006
  - Bosco di leccio  
Ass. *Cyclaminus repandi-Quercetum ilicis* Riv.-Mart., Carrió, Fernández-González & Sánchez-Mata 1995
  - Bosco di roverella con ampelodesmia  
Ass. *Rosa sempervirens-Quercetum pubescentis* Biondi 1986  
subass. *ampelodesmia mauritanica* Allegrezza, Biondi & Felici 2006
  - Bosco di roverella con erica  
Ass. *Rosa sempervirens-Quercetum pubescentis* Biondi 1986  
subass. *ericetum arborae* Taffetani 2000
  - Bosco di roverella con alloro  
Ass. *Rosa sempervirens-Quercetum pubescentis* Biondi 1986  
subass. *lauretum nobilis* Biondi & Allegrezza 2004
  - Bosco di roverella e pungitopo  
Ass. *Rosa sempervirens-Quercetum pubescentis* (Ubaldi, Puppi, Speranza & Zanotti, 1984) Ubaldi 1988  
subass. *nuculetum aculeati* Allegrezza, Balconi, Biondi, Taffetani & Zuccarelli 2002
  - Prabosco di acero oppo e olmo comune  
Ass. *Acer campestre e Ulmus minor*
  - Bosco ripariale di pippio nero  
Ass. *Salix albae-Populetum nigrae* (T. 1931) Meyer-Drees 1936  
subass. *populetum nigrae* (T. 1931) Meyer-Drees 1936
  - Bosco ripariale a salice bianco  
Ass. *Salicetum albae* Isler 1926
  - Bosco ripariale a salice bianco talvolta con ontano nero  
Ass. *Salicetum albae* Isler 1926  
subass. *alnetum glutinosae*
- MANTELLI ED ARBUSTIVI**
- Vegetazione arbustiva a tagliamani e coronilla di Valenza  
Ass. *Coronilla valeriana-Ampelodesmia mauritanica* Biondi 1986
  - Ampelodesmia con ginepro nasso  
Ass. *Chamaecrista poliflora-Ampelodesmia mauritanica* Taffetani 2000  
subass. *juniperetum oxycardi* Taffetani 2000
- FORMAZIONI PRATIVE E PASCOLIVE**
- Prateria lerotica dei versanti calanchivi  
Ass. *Brachypodium distachyae-Parapholothetum incurvae* Taffetani 2000
  - Prateria discontinua a sesleria dell'Appennino  
Ass. *Seslerium apenninum* Migliaccio 1970 sm. Bonin 1978
  - Vegetazione ad erica capillata e sesleria sarappagante  
Ass. *Sesleria ericifolia-Frutetum viscosae* Biondi & Allegrezza 1996
  - Mosaico di vegetazione delle associazioni annuali dei greti ciottolosi e isolotti fluviali  
Ass. *Polygono-Xanthoxylum italici*, *Polygono leucanthi-Bidentetum Piroe* & Rossetti 1974
- VEGETAZIONE ANTROPOGENA**
- Rimboscimento sempreverde a pino nero
  - Impianto arboreo da frutto o da legno
  - Seminativo in rotazione
- Area urbana  
Limite Regionale  
Specchio d'acqua

